

REINIGUNG

Da der Teppichboden klassisch gewebt wird, kann er auch handelsüblich behandelt werden. Reinigung mit Sprühextraktionssauger ist genau so möglich, wie die Anwendung von Reinigungsmitteln.

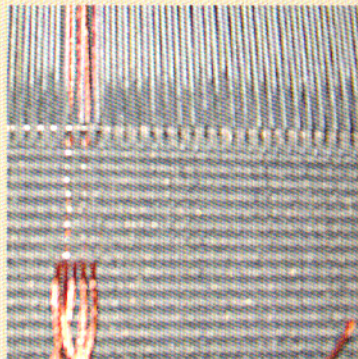
Das Klopfen auf der Klopfstange sollte mit Sorgfalt erfolgen, ebenso eine chemische Reinigung.

SICHERHEIT

Die Leuchtelemente sind mit einer Edelstahlabdeckung versehen und damit absolut geschützt.

GRÖSSEN

Bitte fordern Sie unseren aktuellen Katalog an oder informieren sich über unsere aktuelle Produktpalette im Internet.



GEWEBTES LICHT DER LEUCHTTEPPICH

ALLEINHERSTELLER

Sächsische Teppichmanufaktur
Bernards, Schmidt & Wenschuh KG.
Altenhainer Straße 50
09669 Frankenberg

Eberhard Witzschel
geschäftsführender Komplementär

Telefon: 03 72 06-27 74
Fax: 03 72 06-70 76 5

E-Mail: teppich-witzschel@t-online.de
Internet: www.teppichmanufaktur.de

Mitglied in der Allianz Textiles Denkmal

in Zusammenarbeit mit der Firma

ITP GmbH
Gesellschaft für Intelligente textile Produkte
Otto-Schmerbach-Straße 19
09117 Chemnitz

GEWEBTES LICHT – DER LEUCHTTEPPICH

Licht ist eines der bedeutendsten Phänomene für alle Kulturen. Licht bedeutet Leben.

Licht und Farben beeinflussen unsere Stimmung. Künstlich erzeugtes Licht gibt uns ein angenehmes und sicheres Leben auch in der Nacht oder in dunklen Räumen.

Designer haben in Zusammenarbeit mit Forschungseinrichtungen und Unternehmen, Möglichkeiten gefunden, Gewebe zum Leuchten zu bringen. Die Anwendung der Leuchtdiode macht es möglich: Teppiche können in Farbe und Muster so gestaltet werden, dass sich die Stimmung eines Raumes verändert.

Zukünftig wird es Teppiche geben, die sich an den gewünschten Gemütszustand des Bewohners anpassen.



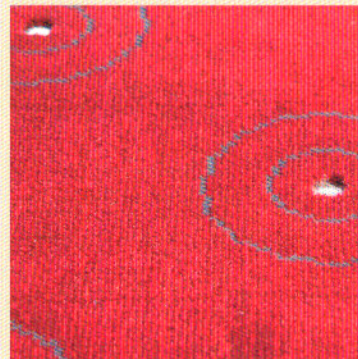
Leuchtdioden sorgen für die Sicherheit. In altersgerechten Einrichtungen, Flugzeugen, Banken usw. können sie im Teppich Wegführungen markieren und vor Gefahren warnen.

FUNKTIONSWEISE

Für die Energiezuführung werden in den Teppich elektrisch leitfähige Drähte integriert bzw. eingewebt.

Um die Leuchtelemente einzubringen, werden Polnoppen weggelassen. Als Leuchtelemente werden Leuchtdioden eingesetzt.

Hier können beliebige – je nach Kundenwunsch – ausgewählte Farben verwendet werden.



LEISTUNG

Da die Leuchtdioden sehr wenig Strom benötigen, wird eine ganz kleine Stromversorgung benötigt, die unsere Netzspannung von 220 Volt auf 12 bis 14 Volt wandelt.

Diese Stromversorgung ist so klein, dass sie in einem Wandprofil untergebracht werden kann.

DESSIN

Stark geometrische Dessins – Quadrate, Kreise oder auch gerade Linien und Formen – eignen sich hervorragend für die Integration der Leuchtdioden in Geweben.

